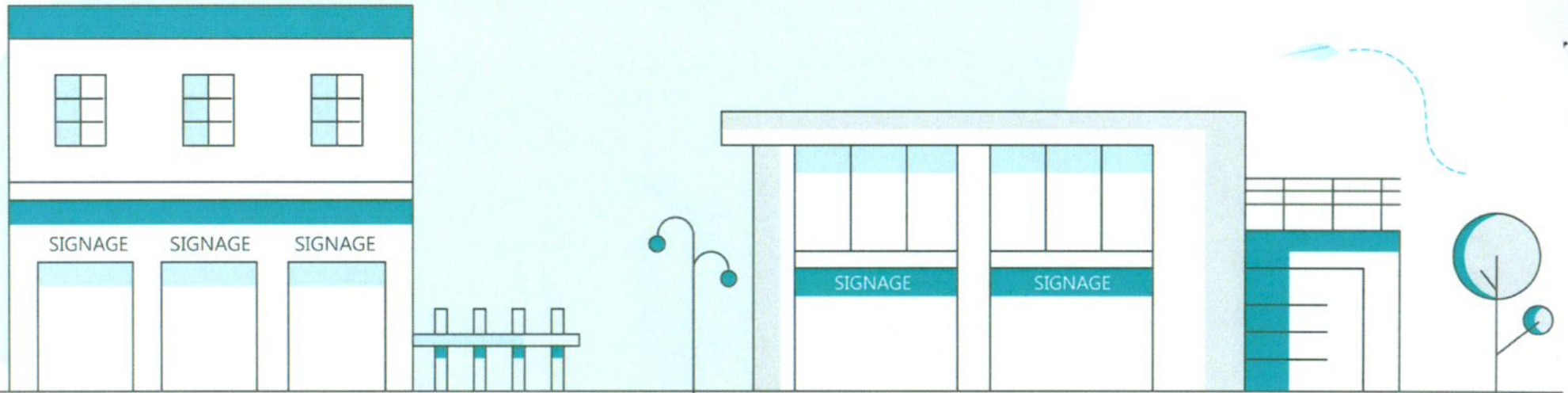




إشتراطات اللوحات التجارية

سبتمبر ٢٠٢٠



إشتراطات اللوحات التجارية

الإشتراطات

أولاً:

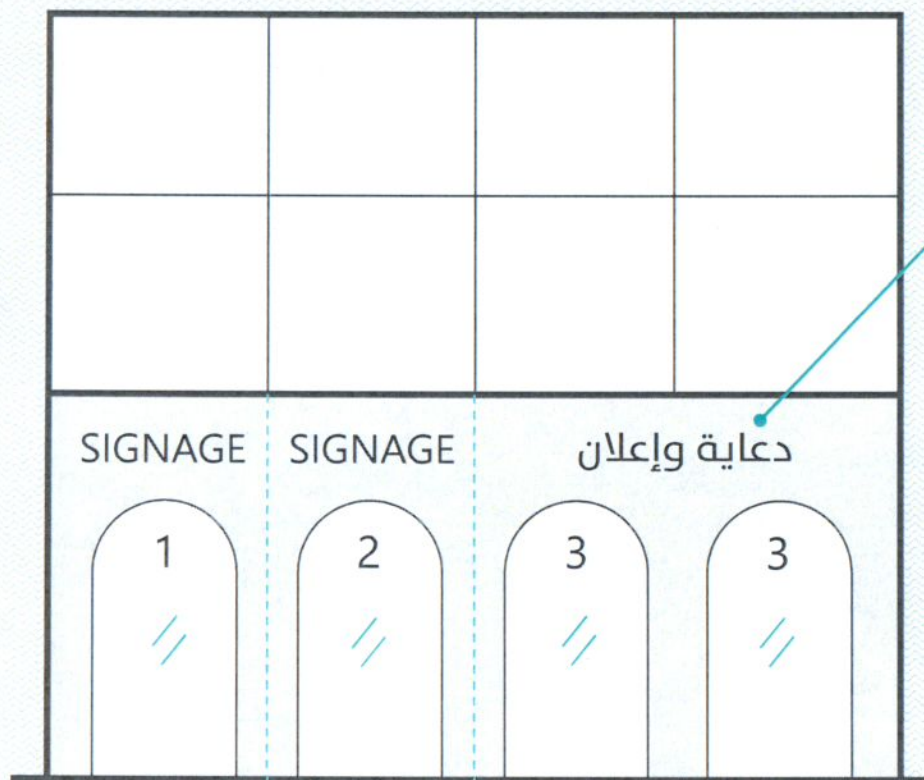
- ١- يجب أن توضع اللوحة الخارجية (من الأحرف البارزة فقط) للمحل التجاري على واجهة المحل ضمن مساحة الجدار الفاصل بين الدور الأرضي والدور العلوي بارتفاع ٨٠سم ومع ترك مسافة ٢٥ سم على الجانبين من حدود واجهة المحل (الشكل ١).
- ٢- يجب أن يقتصر محتوى اللوحة فقط على الإسم التجاري للنشاط ورقم السجل التجاري والشعار إن وجد حسب السجل التجاري (الشكل ٢).
- ٣- ان تكون اللوحة من الاحرف البارزة.
- ٤- أن تكون اضاءة الاحرف مخفية (خلف الأحرف المجوفة) ويمنع استخدام الكشافات.
- ٥- يمنع استخدام خلفيات إضافية للأحرف البارزة غير مواد التشطيب الأساسية لواجهة المبنى.
- ٦- يمنع وضع اللوحات التجارية أو الأحرف في الأدوار العليا.
- ٧- يجب ألا تعيق الأحرف النوافذ أو الفتحات الأخرى على واجهة المبنى (الشكل ١).
- ٨- توضع لوحات الأنشطة التجارية الواقعة ضمن المبنى بالأدوار العليا في لوحة واحدة داخل المبنى.



ثانياً:

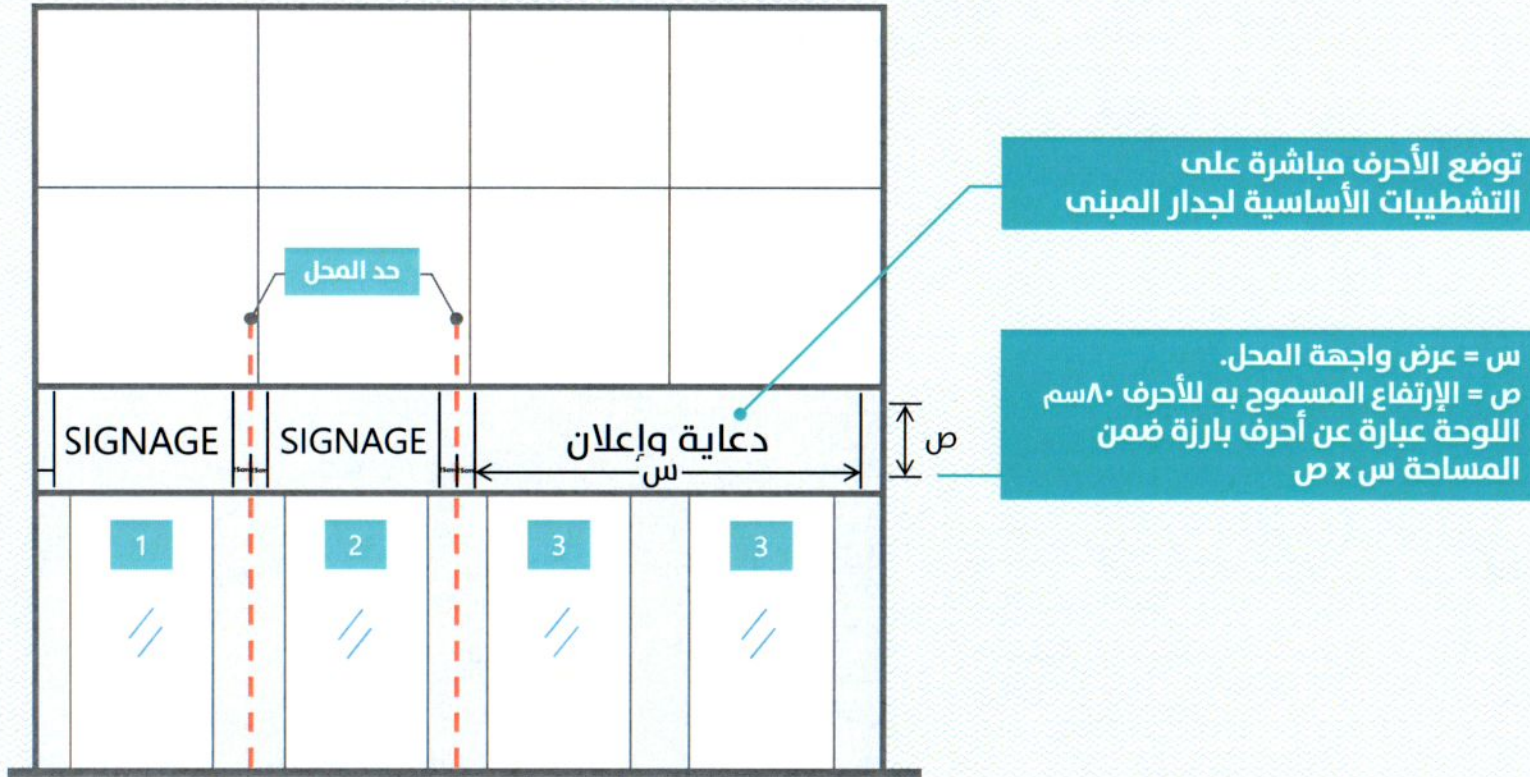
في حال الرغبة في وضع تصاميم معينة للوحات التجارية خلاف ما ذكر في البنود أعلاه، يتم تقديم تصميم مقترح للأمانة للمراجعة والاعتماد.

الرسومات التوضيحية

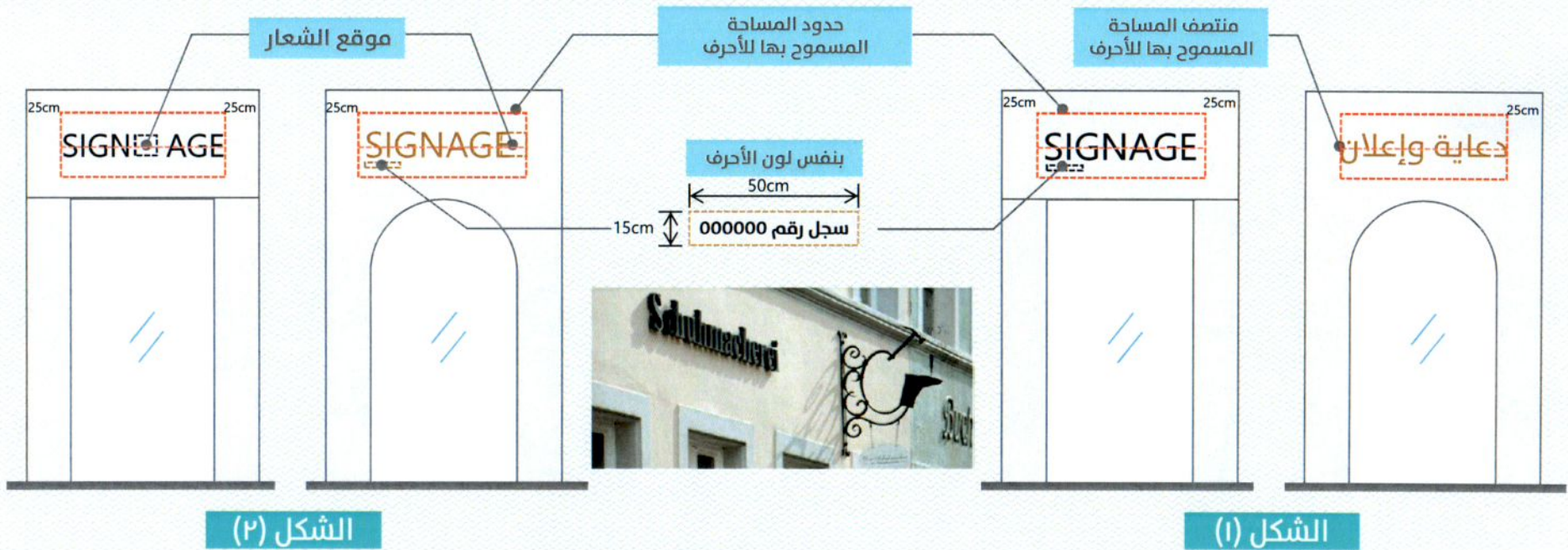


توضع الأحرف مباشرة على التشطيبات الأساسية لجدار المبنى

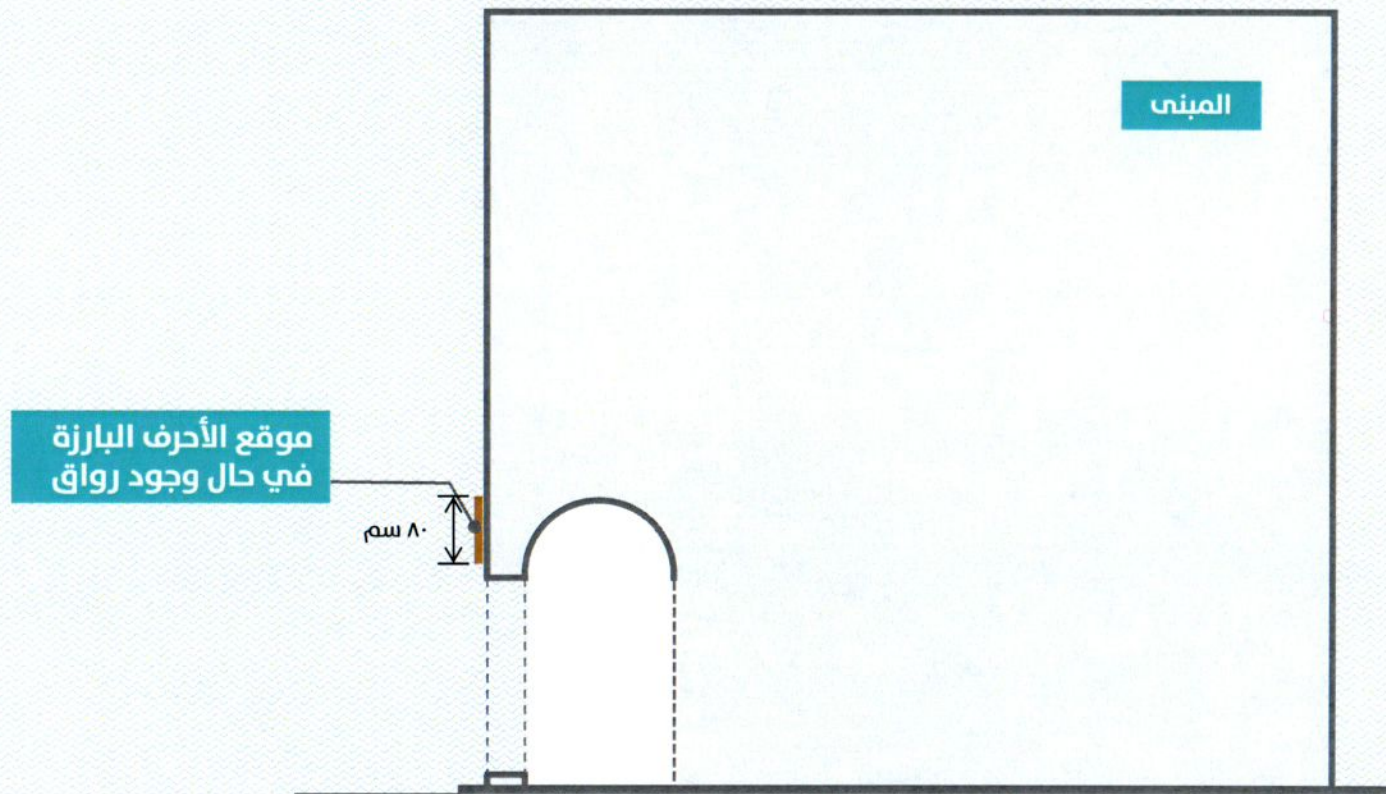
الرسومات التوضيحية



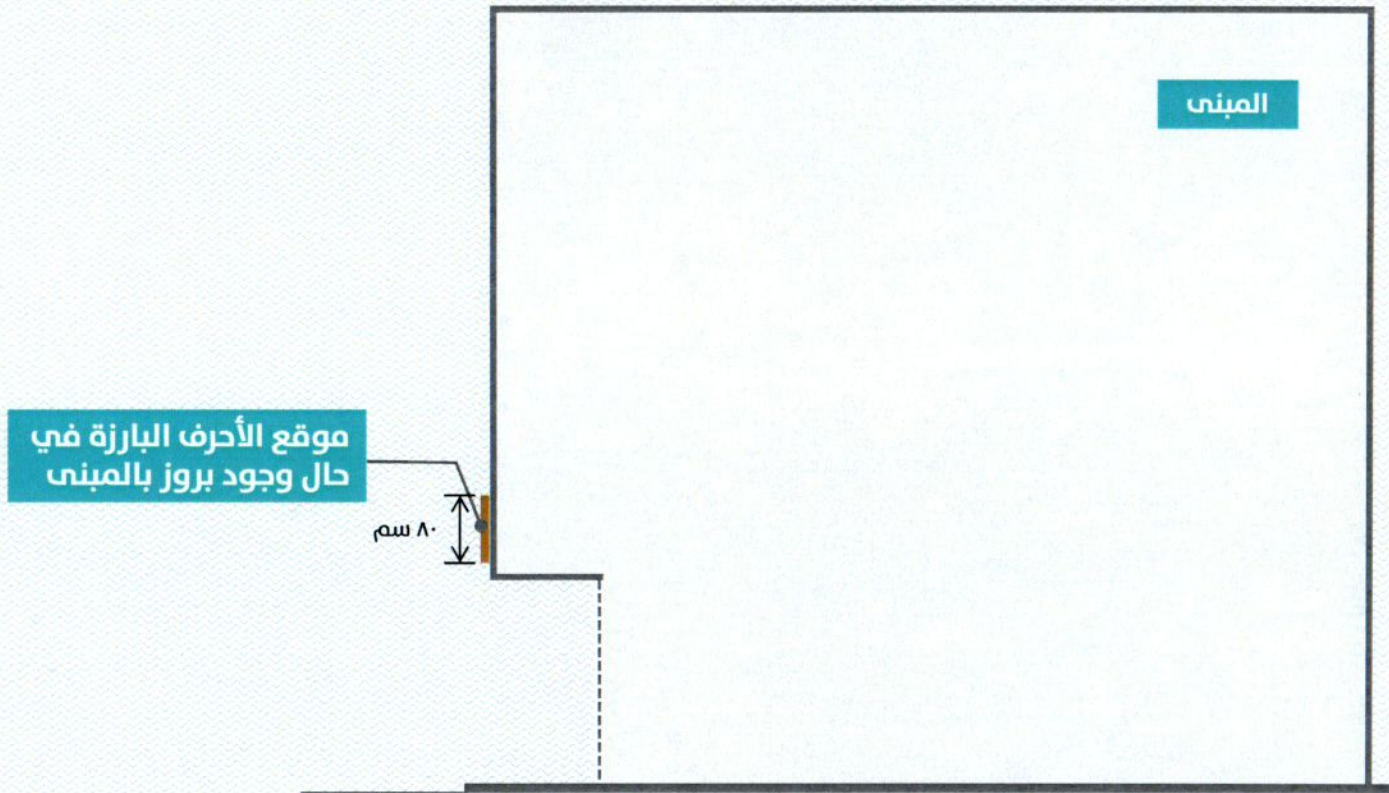
الرسومات التوضيحية



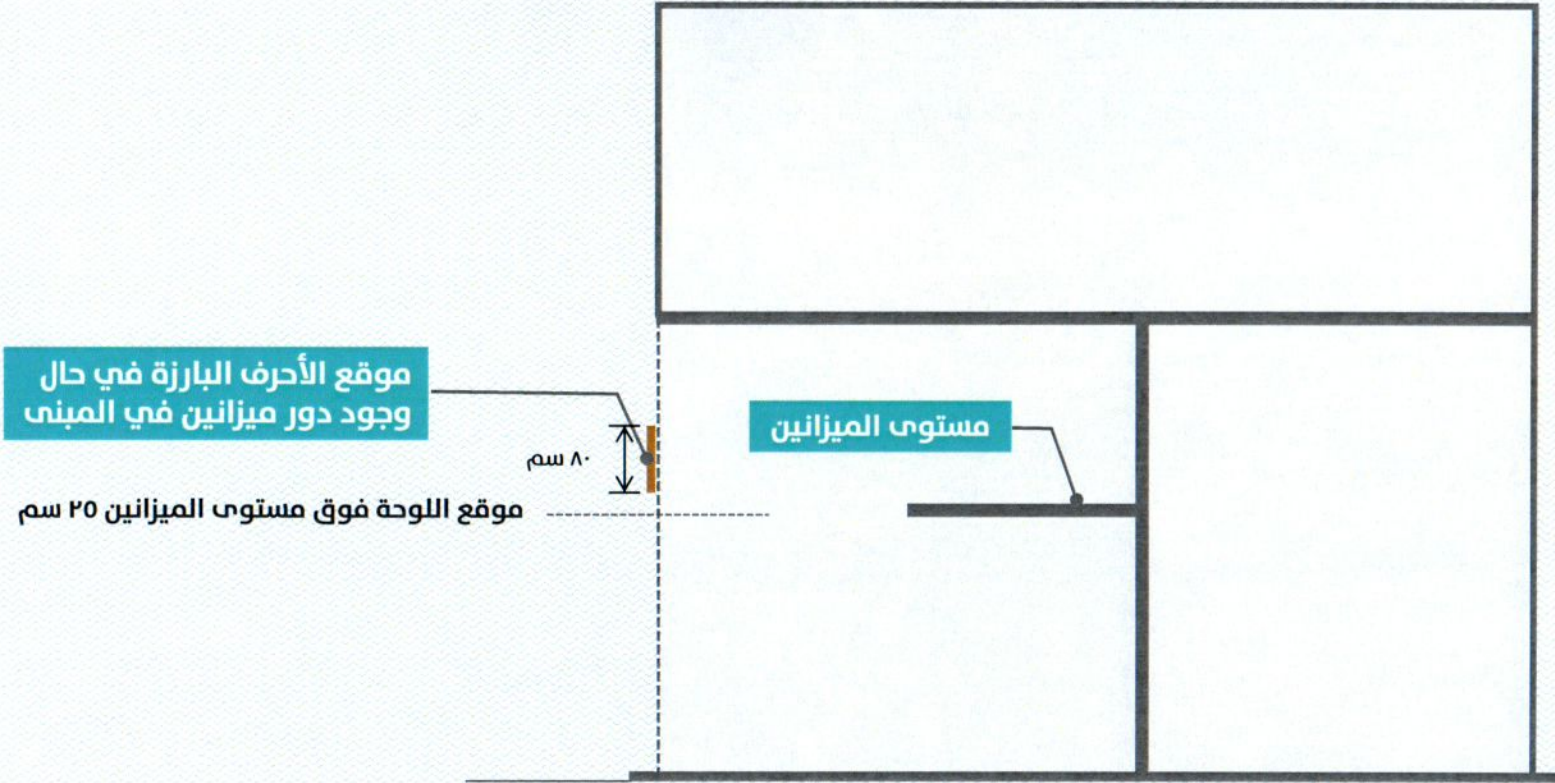
الرسومات التوضيحية



الرسومات التوضيحية



الرسومات التوضيحية



أمثلة

وجود خلفية من
تكسية الألمنيوم.



وجود كشافات
إضاءة خارجية



مطابقة للإشترطات



١. وجود لوحات
صندوقية.
٢. وجود لوحات في
الأدوار العليا.



